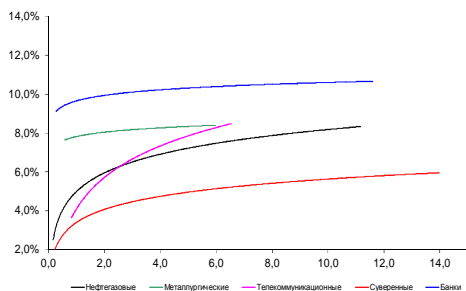
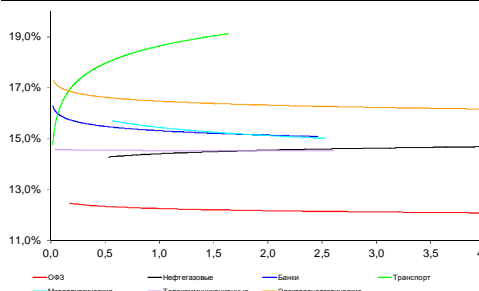


Рынок валютных облигаций



Источник: Bloomberg

Рынок рублевых облигаций (1-ый эшелон)



Источник: Bloomberg

Основные индикаторы долгового рынка

	Закрытие	Изм.	Доход%
Долговой рынок			
10-YR UST, YTM	1,95	-1б.п. ↓	
30-YR UST, YTM	2,55	0б.п. ↑	
Russia-30	113,88	-0,72% ↓	4,14
Rus-30 spread	219	1б.п. ↑	
Bra-40	103,89	-0,11% ↓	10,55
Tur-30	176,94	-0,05% ↓	4,63
Mex-34	133,94	0,68% ↑	4,18
CDS 5 Russia	413,24	12б.п. ↑	
CDS 5 Gazprom	560	11б.п. ↑	
CDS 5 Brazil	285	-3б.п. ↓	
CDS 5 Turkey	218	7б.п. ↑	
Валютный и денежный рынок			
			YTD%
\$/Руб. ЦБР	58,4643	1,28% ↑	93,7 ↑
\$/Руб.	57,7286	0,02% ↑	-5,2 ↓
EUR/\$	1,0784	-0,96% ↓	-10,9 ↓
Ruble Basket	59,7660	-0,76% ↓	8,9 ↑
Imp rate			
NDF \$/Rub 6M	14,92%	0,06 ↑	
NDF \$/Rub 12M	13,97%	0,00	
NDF \$/Rub 3Y	11,54%	-0,05 ↓	
3M Libor	0,2754	0,23б.п. ↑	
Libor overnight	0,1210	0,12б.п. ↑	
MosPrime	14,85	0б.п. ↓	
1D РЕПО+свопы, млрд	365	253 ↑	
Фондовые индексы			
			YTD%
RTS	879	2,63% ↑	11,2 ↑
DOW	17 976	1,49% ↑	0,9 ↑
S&P500	2 086	1,22% ↑	1,3 ↑
Bovespa	51 243	2,29% ↑	2,5 ↑
Сырьевые товары			
Brent spot	54,09	-0,50% ↓	-3,0 ↓
Gold	1182,13	-1,53% ↓	-0,5 ↓

Источник: Bloomberg

Комментарий по долговому рынку, стр. 3

Цены долговых обязательств в понедельник несколько просели на фоне ожидания снижения нефтяных котировок и ослабления рубля после завершения налоговых платежей. Однако к вечеру нефтяные контракты скорректировались вверх ввиду снижения опасений появления на рынке свежего предложения от Ирана, поскольку переговоры в Лозанне по ядерной программе страны и вопросу снятия санкций не увенчались успехом.

Корпоративные новости, стр. 3

Банк Русский Стандарт выкупит еврооблигации трех выпусков на \$38,6 млн

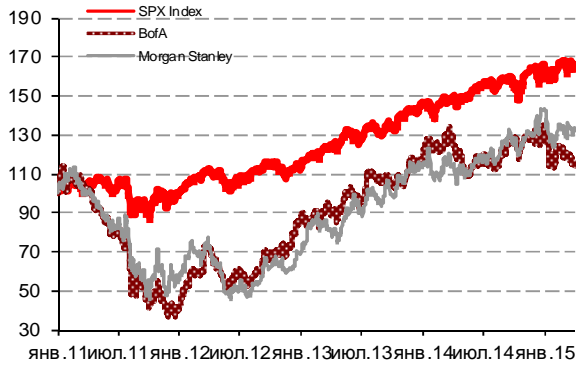
НОВОСТИ ВКРАТЦЕ:

- Fitch понизило долгосрочный рейтинг Банка УРАЛСИБ и ЛК УРАЛСИБ с "B+" до "B", прогноз по рейтингу - "стабильный"
- ОТКРЫТИЕ Холдинг выкупило по ofercie облигации серии 04 на 6,9 млн руб
- МСП Банк выкупил по ofercie 13% выпуска облигаций серии 01 на 650,3 млн руб
- АК БАРС Банк полностью выкупил по ofercie выпуск облигаций серии БО-04 объемом 5 млрд руб
- Ставка 7-8-го купонов по облигациям РСХБ серии 16 составит 14,75% годовых (+620 б.п.)

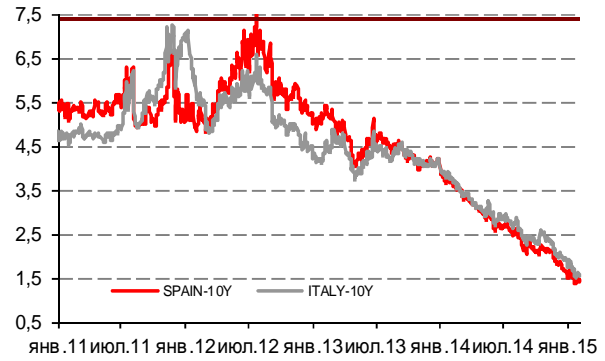
Российский рынок

ГРАДУСНИК КРИЗИСА

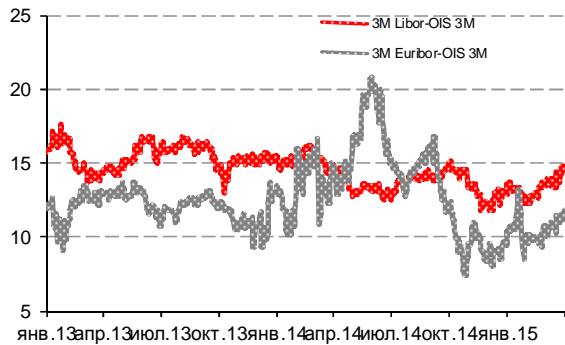
Илл 1: S&P500 vs S&P500 Bank Index



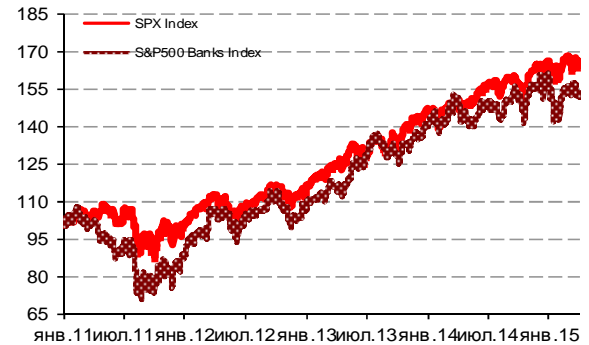
Илл 2: Доходность суверенных 10-летних облигаций Испании и Италии



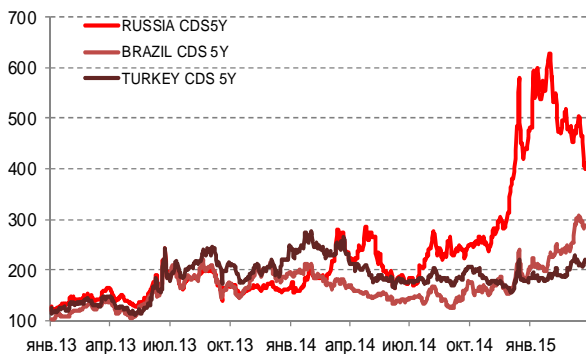
Илл 3: 3MLibor/Euribor-OIS Spread



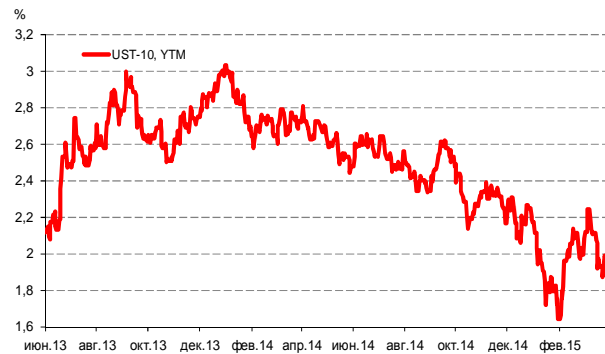
Илл 4: S&P500 vs банки США (01.01.11=100)



Илл 5: CDS 5Y Бразилия, Турция, Россия



Илл 6: Доходность UST-10



Источник: Bloomberg

Источник: Bloomberg

Комментарий по долговому рынку

Валютные облигации

Как и ожидалось, в понедельник внешнедолговой сектор пытался корректироваться вниз. В суверенном сегменте снижение котировок составило в пределах 1,5%. Кредитный риск на Россию CDS 5Y несколько возрос, колеблясь в диапазоне 410-415 б.п. Вечерний разворот нефтяных котировок после того, как выяснилось, что в Лозанне не было совершено прорыва на переговорах с Ираном по ядерной программе и снятию санкций, что могло бы увеличить предложение нефти на международном рынке, способствовало некоторому развороту долгового сектора, который компенсировал часть утренних потерь. Тем не менее, мы не ожидаем возобновления ценового роста в ближайшие дни.

Рублевые облигации

Рублевый долговой сектор консолидировался в понедельник без выраженной активности. Некоторая коррекция рубля в первой половине дня была недостаточной для формирования давления на цены рублевого долга. Пока рубль остается крепким, торгуясь ниже 60 руб/\$. Одновременно на денежном рынке ощущался повышенный спрос как на рубли, так и на доллары, о чем свидетельствуют результаты рублевого и валютного РЕПО с Банком России. Факторов для возобновления активных покупок пока нет, хотя нефть продемонстрировала тенденцию к росту в результате провала переговоров с Ираном. Однако крепкий рубль будет сдерживать давление на цены.

Екатерина Леонова, Старший аналитик (+7 495) 974-2515 доб. 8523

Корпоративные новости

Банк Русский Стандарт выкупит еврооблигации трех выпусков на \$38,6 млн

Как сообщалось ранее, банк в марте текущего года выставил предложение по выкупу еврооблигаций трех выпусков. Максимальная сумма выкупаемых бумаг была установлена в размере \$150 млн. Предложение распространялось на бумаги с погашением в 2015-2017 гг.

Еврооблигации с погашением в 2015 г будут выкуплены по цене 95% от номинала в объеме \$12,242 млн по, бумаги с погашением в 2016 г выкупаются по цене 80% от номинала на \$11,712 млн, а еврооблигации с погашением в 2017 г подлежат выкупу на \$14,670 млн по номиналу. Дата расчетов запланирована на 2 апреля 2015 года.

Екатерина Леонова, Старший аналитик (+7 495) 974-2515 доб. 8523

ДИНАМИКА РОССИЙСКИХ ОБЛИГАЦИЙ

Илл. 7: Динамика российских суверенных и субфедеральных еврооблигаций

	Дата погаш-я	Дюра-ция, лет	Дата близж. купона	Ставка купона	Цена закрытия	Изме-нение	Доход-сть к оферте/погаш-ю	Текущ дох-сть	Спред по дю-рации	Изм. спреда	М.Дюра ция	Объем выпуска млн	Валюта	Рейтинги S&P/Moodys/Fitch		
Суверенные																
Россия-15	29.04.2015	0,08	29.04.15	3,63%	100,17	-0,01%	1,35%	3,62%	78	4,8	0,08	2 000	USD	BB+/	Ba1	/ BBB-
Россия-17	04.04.2017	1,93	04.04.15	3,25%	100,40	-0,10%	3,04%	3,24%	247	6,4	1,90	2 000	USD	BB+/	Ba1	/ BBB-
Россия-18	24.07.2018	2,86	24.07.15	11,00%	120,49	-0,48%	4,30%	9,13%	340	18,2	2,80	3 466	USD	BB+/	Ba1	/ BBB-
Россия-19	16.01.2019	3,55	16.07.15	3,50%	96,54	-0,47%	4,50%	3,63%	328	16,2	3,48	1 500	USD	BB+/	Ba1	/ BBB-
Россия-20	29.04.2020	4,46	29.04.15	5,00%	100,85	-0,58%	4,81%	4,96%	341	15,7	4,35	3 500	USD	BB+/	Ba1	/ BBB-
Россия-22	04.04.2022	5,93	04.04.15	4,50%	96,28	-1,32%	5,14%	4,67%	340	24,1	5,78	2 000	USD	BB+/	Ba1	/ BBB-
Россия-23	16.09.2023	6,99	16.09.15	4,88%	96,60	-1,52%	5,38%	5,05%	364	24,0	6,80	3 000	USD	BB+/	Ba1	/ BBB-
Россия-28	24.06.2028	7,80	24.06.15	12,75%	155,13	-1,35%	6,48%	8,22%	474	40,0	7,55	2 500	USD	BB+/	Ba1	/ BBB-
Россия-30	31.03.2030	4,00	30.09.15	7,50%	113,88	-0,72%	4,14%	6,59%	219	1,4	4,44	13 988	USD	BB+/	Ba1	/ BBB-
Россия-42	04.04.2042	13,49	04.04.15	5,63%	95,29	-1,45%	5,98%	5,90%	403	12,2	13,10	3 000	USD	BB+/	Ba1	/ BBB-
Россия-43	16.09.2043	13,96	16.09.15	5,88%	97,79	-1,33%	6,04%	6,01%	409	11,2	13,55	1 500	USD	BB+/	Ba1	/ BBB-
Россия-18руб	10.03.2018	2,65	10.09.15	7,85%	85,75	0,00%	13,91%	9,15%	--	--	2,47	90 000	RUB	BBB-/	Ba1	/ BBB-
Россия-20eur	16.09.2020	4,95	16.09.15	3,63%	96,76	-0,48%	4,30%	3,75%	--	--	4,74	750	EUR	BB+/	Ba1	/ BBB-
Муниципальные																
Москва-16	20.10.2016	1,51	20.10.15	5,06%	101,74	0,28%	3,87%	4,98%	--	--	--	407	EUR	BB+/	Ba1	/ BBB-
Беларусь-15	03.08.2015	0,34	03.08.15	8,75%	99,00	0,50%	11,56%	8,84%	--	--	--	1 000	USD	B-/	B3/*-	/

Источник: Bloomberg, Отдел исследований Альфа-Банка

Илл. 8: Динамика российских банковских еврооблигаций

	Дата погаш-я	Дюра-ция, лет	Дата близж. купона	Ставка купона	Цена закрытия	Изме-нение	Доход-сть к оферте/погаш-ю	Текущ дох-сть	Спред по дю-рации	Изм. спреда	Спред к сувер. евро-облиг.	Объем выпуска млн	Валюта	Рейтинги S&P/Moodys/Fitch		
АК Барс-15	19.11.2015	0,61	19.05.15	8,75%	100,85	0,03%	7,33%	8,68%	676	-4,3	598	500	USD	/	B1	/ BB-
Альфа-17Е	10.06.2017	2,04	10.06.15	5,50%	99,79	-0,17%	5,59%	5,51%	--	--	--	350	EUR	B+/	B1	/ BB
Альфа17*	22.02.2017	1,80	22.08.15	6,30%	97,99	-1,97%	7,45%	6,43%	688	37,8	441	300	USD	B+/	B1	/ BB
Альфа-17-2	25.09.2017	2,30	25.09.15	7,88%	103,04	0,02%	6,53%	7,64%	595	0,2	349	1 000	USD	BB/	Ba2	/ BB+
Альфа-19*	26.09.2019	3,86	26.09.15	7,50%	93,43	0,24%	9,32%	8,03%	811	-3,8	518	750	USD	B+/	B1	/ BB
Альфа-21	28.04.2021	4,79	28.04.15	7,75%	98,62	-0,08%	8,04%	7,86%	664	4,3	323	1 000	USD	BB/	Ba2	/ BB+
Альфа-25с	18.02.2025	3,95	18.08.15	9,50%	92,12	-0,08%	10,81%	10,31%	960	4,0	667	250	USD	/	B2	/ BB
Банк Москвы-15*	25.11.2015	0,64	25.05.15	5,97%	99,39	-0,01%	6,92%	6,00%	635	3,5	557	300	USD	/	B1	/ WD
Банк Москвы-17*	10.05.2017	1,96	10.05.15	6,02%	94,01	-0,25%	9,20%	6,40%	863	14,7	616	400	USD	/	B1	/ WD
Банк СПб-18*	24.10.2018	2,81	24.04.15	11,00%	80,50	0,00%	18,73%	13,66%	1783	2,4	1443	101	USD	/	B2	/ WD
Внешпромбанк-16	14.11.2016	1,48	14.05.15	9,00%	86,75	0,00%	18,84%	10,37%	1827	2,8	1580	225	USD	B+/	B2	/
ВостЭкспресс-19с	29.05.2019	3,20	29.05.15	12,00%	89,31	0,00%	15,57%	13,44%	1467	2,1	1127	125	USD	/	NR	/
ВТБ-16Е	15.02.2016	0,87	15.02.16	4,25%	100,44	-0,03%	3,70%	4,23%	--	--	--	193	EUR	BB+/	Ba1	/ WD
ВТБ-17	12.04.2017	1,89	12.04.15	6,00%	97,44	-0,35%	7,38%	6,16%	680	20,3	434	2 000	USD	/	Ba1	/ WD
ВТБ-18*	29.05.2018	2,83	29.05.15	6,88%	98,06	-0,23%	7,57%	7,01%	667	10,3	327	1 514	USD	BB+/	Ba1	/ WD
ВТБ-18-2	22.02.2018	2,67	22.08.15	6,32%	97,05	-0,25%	7,46%	6,51%	656	11,8	317	698	USD	BB+/	Ba1	/ WD
ВТБ-22*	17.10.2022	5,61	17.04.15	6,95%	83,51	-0,45%	10,13%	8,32%	873	10,7	499	1 500	USD	BB-/	Ba3	/ WD
ВТБ-35	30.06.2035	11,60	30.06.15	6,25%	100,56	0,06%	6,20%	6,22%	425	0,9	22	693	USD	BB+/	Ba1	/ WD
ВЭБ-17	22.11.2017	2,44	22.05.15	5,45%	96,21	-0,14%	7,04%	5,66%	647	7,1	274	600	USD	BB+/	/	BBB-
ВЭБ-17-2	13.02.2017	1,79	13.08.15	5,38%	97,39	-0,13%	6,88%	5,52%	631	8,7	384	750	USD	BB+/	/	BBB-
ВЭБ-18Е	21.02.2018	2,80	21.02.16	3,04%	90,19	-0,66%	6,89%	3,37%	--	--	--	1 000	EUR	BB+/	/	BBB-
ВЭБ-18	21.11.2018	3,34	21.05.15	4,22%	89,10	-0,35%	7,71%	4,74%	681	12,9	321	850	USD	BB+/	/	BBB-
ВЭБ-20	09.07.2020	4,40	09.07.15	6,90%	92,15	-1,27%	8,79%	7,49%	739	32,4	398	1 600	USD	BB+/	/	BBB-
ВЭБ-22	05.07.2022	5,76	05.07.15	6,03%	85,04	-0,87%	8,86%	7,09%	712	17,3	372	1 000	USD	BB+/	/	BBB-
ВЭБ-23Е	21.02.2023	6,74	21.02.16	4,03%	79,75	-0,77%	7,53%	5,06%	--	--	--	500	EUR	BB+/	/	BBB-
ВЭБ-23	21.11.2023	6,51	21.05.15	5,94%	82,68	-0,89%	8,85%	7,19%	711	15,8	347	1 150	USD	BB+/	/	BBB-
ВЭБ-25	22.11.2025	7,25	22.05.15	6,80%	84,65	-0,61%	9,08%	8,03%	734	10,3	370	1 000	USD	BB+/	/	BBB-
ВЭБ-Лизинг-16	27.05.2016	1,12	27.05.15	5,13%	98,44	-0,08%	6,54%	5,21%	596	9,0	350	400	USD	BB+/	/	BBB-
ГПБ-15	23.09.2015	0,48	23.09.15	6,50%	100,67	0,23%	5,02%	6,46%	445	-52,0	366	948	USD	BB+/	Ba2	/ BB+
ГПБ-17	17.05.2017	1,99	17.05.15	5,63%	98,23	-0,05%	6,53%	5,73%	595	4,0	348	1 000	USD	BB+/	Ba2	/ BB+
ГПБ-18с	21.11.2018	3,24	21.05.15	5,75%	88,06	-0,07%	9,72%	6,53%	882	4,4	522	63	USD	/	/	/
ГПБ-18Е	30.10.2018	3,34	30.10.15	3,98%	89,12	-0,20%	7,55%	4,47%	--	--	--	1 000	EUR	BB+/	Ba2	/ BB+
ГПБ-19*	03.05.2019	3,48	03.05.15	7,25%	91,77	0,50%	9,73%	7,90%	852	-11,8	523	500	USD	BB-/	B2	/ BB
ГПБ-19	05.09.2019	3,98	05.09.15	4,96%	88,69	0,13%	8,05%	5,59%	683	-0,4	390	750	USD	BB+/	/	BB+
ГПБ-23с	28.12.2023	6,19	28.06.15	7,50%	83,26	0,53%	10,46%	9,00%	872	-7,0	532	750	USD	/	NR	/ B+
ЕАБР-20	26.09.2020	4,84	26.09.15	5,00%	94,00	0,00%	6,31%	5,32%	491	2,7	150	500	USD	BBB/	Baa1	/
ЕАБР-22	20.09.2022	6,30	20.09.15	4,77%	90,99	0,00%	6,30%	5,24%	456	1,7	116	500	USD	BBB/	Baa1	/ WD
КрЕврБанк-19*	15.11.2019	3,78	15.05.15	8,50%	97,25	0,00%	9,24%	8,74%	802	2,8	510	250	USD	/	B2	/ B+
МКБ-18	01.02.2018	2,56	01.08.15	7,70%	95,99	-0,13%	9,33%	8,02%	843	7,1	504	500	USD	BB-/	B1	/ BB

МКБ-18с	13.11.2018	3,00	13.05.15	8,70%	80,94	0,17%	15,81%	10,75%	1491	-3,6	1151	500 USD	/	NR	/	BB-	
НОМОС-18	25.04.2018	2,71	25.04.15	7,25%	95,77	-0,01%	8,85%	7,57%	795	2,4	455	500 USD	/	Ba3	/	WD	
НОМОС-19*	26.04.2019	3,26	26.04.15	10,00%	91,58	1,43%	12,71%	10,92%	1180	-42,3	821	500 USD	/	B2	/	WD	
ПромсвязьБ-16*	08.07.2016	1,19	08.07.15	11,25%	101,49	-0,01%	9,94%	11,08%	937	1,4	690	165 USD	/	B2	/	WD	
ПромсвязьБ-17	25.04.2017	1,87	25.04.15	8,50%	98,88	0,13%	9,10%	8,60%	853	-5,5	606	294 USD	/	B1	/	WD	
ПромсвязьБ-19*	06.11.2019	3,58	06.05.15	10,20%	90,69	0,61%	12,94%	11,25%	1172	-14,6	844	451 USD	/	B2	/	WD	
ПромсвязьБ-21с	17.03.2021	4,32	17.09.15	10,50%	75,75	0,00%	17,15%	13,86%	1593	2,9	1234	100 USD	/	/	/	/	
ПСБ-15*	29.09.2015	0,49	29.09.15	5,01%	99,00	-0,02%	7,07%	5,06%	649	2,9	571	400 USD	/	Ba3	/	WD	
РенКап-16	21.04.2016	0,97	21.04.15	11,00%	88,25	0,00%	24,24%	12,46%	2367	4,7	2288	126 USD	B-	WR	/	B-	
РенКред-16	31.05.2016	1,11	31.05.15	7,75%	85,92	-1,00%	22,05%	9,02%	2147	98,9	1900	241 USD	B	/	B3	/	WD
РСХБ-17	15.05.2017	1,97	15.05.15	6,30%	97,98	-0,27%	7,34%	6,43%	677	15,2	430	584 USD	/	Ba2	/	BB+	
РСХБ-17-2	27.12.2017	2,55	27.06.15	5,30%	94,69	-0,21%	7,47%	5,60%	657	10,6	318	1 300 USD	/	Ba2	/	BB+	
РСХБ-18	29.05.2018	2,79	29.05.15	7,75%	99,71	-0,15%	7,85%	7,77%	695	7,4	355	980 USD	/	Ba2	/	BB+	
РСХБ-21*	03.06.2021	1,13	03.06.15	6,00%	81,50	-0,84%	10,10%	7,36%	952	18,7	706	800 USD	/	B2	/	BB	
РСХБ-23с	16.10.2023	5,72	16.04.15	8,50%	82,96	0,14%	11,71%	10,25%	1031	0,3	657	500 USD	/	NR	/	/	
Русский Стандарт-15*	16.12.2015	0,69	16.06.15	7,73%	89,50	0,56%	24,70%	8,64%	2412	-80,4	2334	188 USD	CCC+	/	B3	/	
Русский Стандарт-16*	01.12.2016	1,53	01.06.15	7,56%	71,50	2,23%	30,59%	10,58%	3002	-155,9	2755	188 USD	CCC+	/	B3	/	
Русский Стандарт-17	11.07.2017	2,07	11.07.15	9,25%	99,01	0,01%	9,73%	9,34%	916	1,0	669	399 USD	B	/	B2	/	B
Русский Стандарт-20с	10.04.2020	2,92	10.04.15	13,00%	49,46	0,00%	35,06%	26,28%	3416	2,9	3076	350 USD	CCC+	/	B3	/	B-
Сбербанк-15	07.07.2015	0,27	07.07.15	5,50%	100,49	-0,03%	3,55%	5,47%	298	5,5	220	1 500 USD	/	Ba1	/	BBB-	
Сбербанк-17	24.03.2017	1,90	24.09.15	5,40%	98,34	-0,18%	6,31%	5,49%	573	11,2	326	1 250 USD	/	Ba1	/	BBB-	
Сбербанк-17-2	07.02.2017	1,78	07.08.15	4,95%	97,94	-0,25%	6,14%	5,05%	557	15,6	310	1 300 USD	/	Ba1	/	BBB-	
Сбербанк-19	28.06.2019	3,79	28.06.15	5,18%	93,14	-0,27%	7,08%	5,56%	586	10,0	294	1 000 USD	/	Ba1	/	BBB-	
Сбербанк-22	07.02.2022	5,60	07.08.15	6,13%	93,38	-0,16%	7,37%	6,56%	597	5,5	223	1 500 USD	/	Ba1	/	BBB-	
Сбербанк-22-2*	29.10.2022	6,05	29.04.15	5,13%	81,14	-0,68%	8,56%	6,32%	682	13,2	342	2 000 USD	/	Ba2	/	BB+	
Сбербанк-23с	23.05.2023	6,36	23.05.15	5,25%	78,48	-0,80%	9,04%	6,69%	730	14,6	390	1 000 USD	/	/	/	BB+	
Сбербанк-24с	26.02.2024	3,52	26.08.15	5,50%	77,92	-0,42%	9,18%	7,06%	796	9,2	468	1 000 USD	/	/	/	BB+	
ТКС-15	18.09.2015	0,46	18.09.15	10,75%	101,81	0,00%	6,67%	10,56%	609	-5,3	531	250 USD	/	B2	/	B+	
ТКС-18*	06.06.2018	2,53	06.06.15	14,00%	91,99	-0,08%	17,36%	15,22%	1645	5,5	1306	200 USD	/	B3	/	B+	
ХКФ-20*	24.04.2020	3,84	24.04.15	9,38%	81,65	0,16%	14,63%	11,48%	1341	-1,2	1048	500 USD	/	B3	/	B+	
ХКФ-21с	19.04.2021	4,21	19.04.15	10,50%	81,82	0,29%	15,20%	12,83%	1398	-4,1	1105	200 USD	/	NR	/	B+	

Источник: Bloomberg, Отдел исследований Альфа-Банка

* - Доходность и дюрация рассчитываются к дате исполнения опциона на покупку, с-субординированные выпуски (по новым правилам)

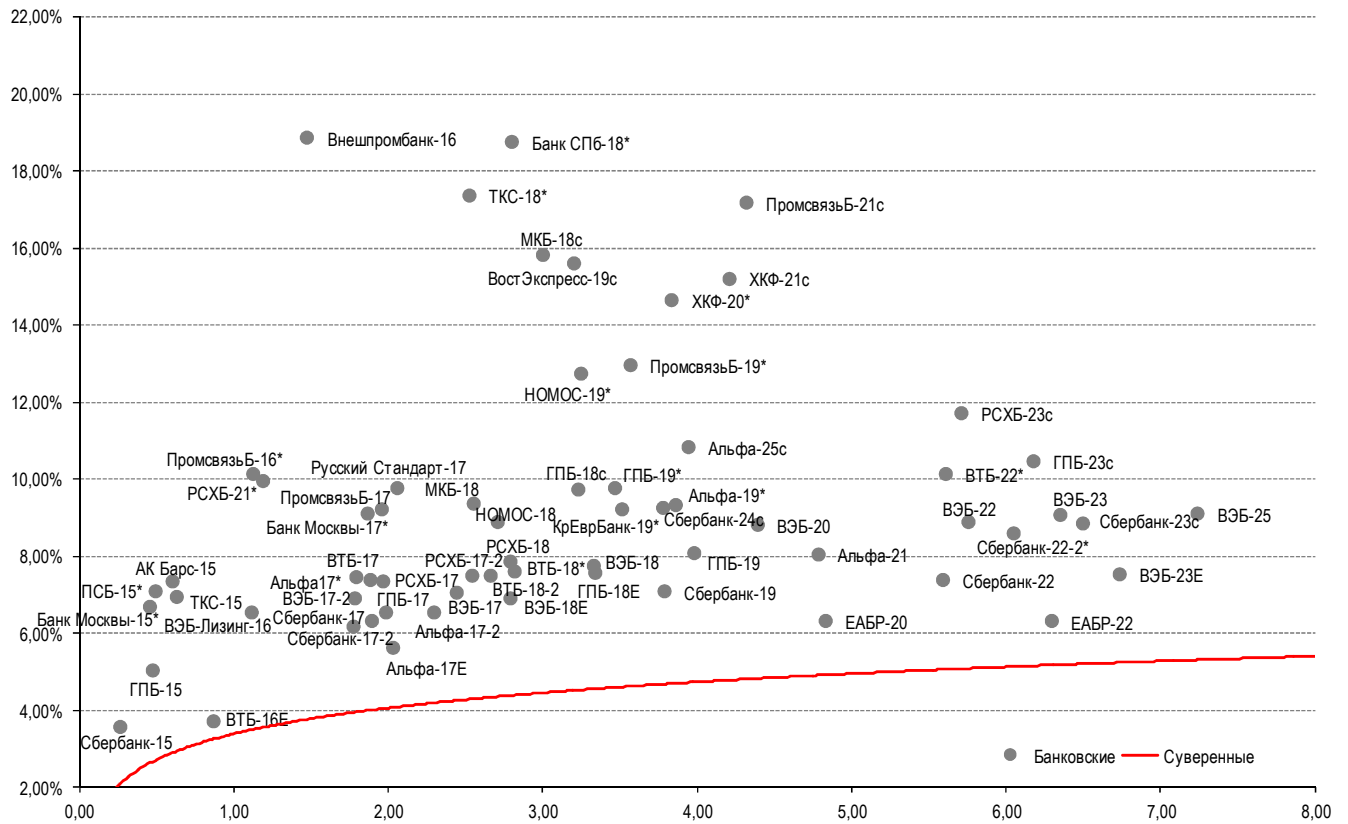
Илл. 9: Динамика российских корпоративных еврооблигаций в разбивке по секторам

	Дата погаш-я	Дюра-ция, лет	Дата ближ. купона	Ставка купона	Цена закрыт-ия	Изме-нение	Доход-сть к оферте/погаш-ю	Текущ-ий дох-д-сть	Сред по дю-рации	Изм. сред а	Сред к сувер. евро-облиг.	Объем выпуска млн	Валюта	Рейтинги S&P/Moodys/Fitch	
Нефтегазовые															
БК Евразия-20	17.04.2020	4,36	17.04.15	4,88%	83,55	0,01%	9,00%	5,83%	778	2,6	419	600 USD	BB+ /	/BB	
Газпром-15	12.11.2015	0,60	12.05.15	4,30%	100,19	0,06%	3,98%	4,29%	341	-9,2	263	700 USD	BB+ /	Ba1 /BBB-	
Газпром-15-E1	01.06.2015	0,17	01.06.15	5,88%	100,50	0,02%	2,71%	5,85%	--	--	1 000 EUR	BB+ /	Ba1 /BBB-		
Газпром-15-3	29.11.2015	0,65	29.05.15	5,09%	100,67	-0,09%	4,04%	5,06%	347	14,0	269	1 000 USD	BB+ /	Ba1 /BBB-	
Газпром-16	22.11.2016	1,55	22.05.15	6,21%	102,98	0,12%	4,31%	6,03%	373	-6,6	126	1 350 USD	BB+ /	Ba1 /BBB-	
Газпром-17Е	22.03.2017	1,93	22.03.16	5,14%	100,78	0,18%	4,71%	5,10%	--	--	500 EUR	BB+ /	Ba1 /BBB-		
Газпром-17-2Е	02.11.2017	2,44	02.11.15	5,44%	101,22	0,10%	4,91%	5,37%	--	--	500 EUR	BB+ /	Ba1 /BBB-		
Газпром-17-3Е	15.03.2017	1,92	15.03.16	3,76%	98,32	0,11%	4,67%	3,82%	--	--	1 400 EUR	BB+ /	Ba1 /BBB-		
Газпром-18Е	13.02.2018	2,69	13.02.16	6,61%	105,04	0,07%	4,68%	6,29%	--	--	1 200 EUR	BB+ /	Ba1 /BBB-		
Газпром-18-2	11.04.2018	2,65	11.04.15	8,15%	104,90	-0,26%	6,34%	7,77%	544	11,5	204	1 100 USD	BB+ /	Ba1 /BBB-	
Газпром-20	06.02.2020	4,41	06.08.15	3,85%	89,21	-0,34%	6,48%	4,32%	508	10,7	167	800 USD	BB+ /	Ba1 /BBB-	
Газпром-20Е	20.03.2020	4,64	20.03.16	3,39%	92,75	0,17%	5,08%	3,65%	--	--	1 000 EUR	BB+ /	Ba1 /BBB-		
Газпром-21Е	26.02.2021	5,38	26.02.16	3,60%	92,28	-0,01%	5,15%	3,90%	--	--	750 EUR	BB+ /	Ba1 /BBB-		
Газпром-22	07.03.2022	5,64	07.09.15	6,51%	97,29	-0,32%	7,01%	6,69%	561	8,5	187	1 300 USD	BB+ /	Ba1 /BBB-	
Газпром-22-2	19.07.2022	6,08	19.07.15	4,95%	89,90	-0,53%	6,72%	5,51%	498	10,7	158	1 000 USD	BB+ /	Ba1 /BBB-	
Газпром-25Е	21.03.2025	8,24	21.03.16	4,36%	95,42	0,22%	4,96%	4,57%	--	--	500 EUR	BB+ /	Ba1 /BBB-		
Газпром-28	06.02.2028	9,23	06.08.15	4,95%	83,67	-0,49%	6,88%	5,92%	494	6,9	41	900 USD	BB+ /	Ba1 /BBB-	
Газпром-34	28.04.2034	9,70	28.04.15	8,63%	108,21	-0,41%	7,79%	7,97%	584	5,6	131	1 200 USD	BB+ /	Ba1 /BBB-	
Газпром-37	16.08.2037	11,17	16.08.15	7,29%	98,35	-0,67%	7,44%	7,41%	549	7,6	146	1 250 USD	BB+ /	Ba1 /BBB-	
ГазпромНефть-18Е	26.04.2018	2,89	26.04.15	2,93%	92,41	0,09%	5,70%	3,17%	--	--	750 EUR	BB+ /	Ba1 /BBB-		
ГазпромНефть-22	19.09.2022	6,30	19.09.15	4,38%	80,79	-0,43%	7,82%	5,42%	608	8,9	268	1 500 USD	BB+ /	Ba1 /BBB-	
ГазпромНефть-23	27.11.2023	6,57	27.05.15	6,00%	87,16	-0,29%	8,09%	6,88%	635	6,3	271	1 500 USD	BB+ /	Ba1 /BBB-	
Лукойл-17	07.06.2017	2,04	07.06.15	6,36%	103,56	-0,27%	4,62%	6,14%	405	14,3	158	500 USD	BBB- /	Ba1 /BBB-	
Лукойл-18	24.04.2018	2,88	24.04.15	3,42%	92,77	-0,30%	6,03%	3,68%	513	12,5	174	1 500 USD	BBB- /	Ba1 /BBB-	
Лукойл-19	05.11.2019	3,89	05.05.15	7,25%	102,56	-0,46%	6,59%	7,07%	538	14,7	245	600 USD	BBB- /	Ba1 /BBB-	
Лукойл-20	09.11.2020	4,70	09.05.15	6,13%	96,89	-0,56%	6,80%	6,32%	540	14,6	199	1 000 USD	BBB- /	Ba1 /BBB-	
Лукойл-22	07.06.2022	5,70	07.06.15	6,66%	99,05	-0,39%	6,82%	6,72%	543	9,5	168	500 USD	BBB- /	Ba1 /BBB-	
Лукойл-23	24.04.2023	6,56	24.04.15	4,56%	85,13	-0,47%	7,01%	5,36%	527	8,9	163	1 500 USD	BBB- /	Ba1 /BBB-	
НК Альянс-20	04.05.2020	3,87	04.05.15	7,00%	55,34	-1,34%	22,00%	12,65%	2079	40,0	1786	500 USD	NR	/	WD
Новатэк-16	03.02.2016	0,83	03.08.15	5,33%	100,82	-0,09%	4,31%	5,28%	374	11,9	296	600 USD	BB+ /	Ba1 /BBB-	
Новатэк-21	03.02.2021	4,85	03.08.15	6,60%	93,39	-0,29%	8,04%	7,07%	664	8,8	323	650 USD	BB+ /	Ba1 /BBB-	
Новатэк-22	13.12.2022	6,34	13.06.15	4,42%	79,10	-0,49%	8,12%	5,59%	639	9,7	298	1 000 USD	BB+ /	Ba1 /BBB-	
Роснефть-17	06.03.2017	1,88	06.09.15	3,15%	94,56	-0,20%	6,18%	3,33%	561	12,8	314	1 000 USD	BB+ /	Ba1 /WD	
Роснефть-22	06.03.2022	5,94	06.09.15	4,20%	79,66	-0,46%	8,09%	5,27%	635	9,8	295	2 000 USD	BB+ /	Ba1 /WD	
ТНК-ВР-16	18.07.2016	1,24	18.07.15	7,50%	102,43	-0,00%	5,52%	7,32%	495	1,1	248	1 000 USD	BB+ /	Ba1 /WD	

ТНК-ВР-17	20.03.2017	1,88	20.09.15	6,63%	100,85	-0,13%	6,16%	6,57%	559	8,0	312	800 USD	BB+ /	Ba1	/WD
ТНК-ВР-18	13.03.2018	2,68	13.09.15	7,88%	101,72	-0,21%	7,22%	7,74%	631	9,7	292	1 100 USD	BB+ /	Ba1	/WD
ТНК-ВР-20	02.02.2020	4,10	02.08.15	7,25%	96,46	-0,19%	8,15%	7,52%	693	7,5	401	500 USD	BB+ /	Ba1	/WD
Металлургические															
Евраз-15	10.11.2015	0,59	10.05.15	8,25%	102,08	0,08%	4,73%	8,08%	415	-13,2	337	138 USD	B+ /	B1/*-	/BB-
Евраз-17	24.04.2017	1,89	24.04.15	7,40%	99,44	0,11%	7,70%	7,44%	712	-4,8	465	600 USD	B+ /	B1/*-	/BB-
Евраз-18	24.04.2018	2,63	24.04.15	9,50%	102,31	-0,01%	8,62%	9,29%	772	2,2	432	509 USD	B+ /	B1/*-	/BB-
Евраз-18-2	27.04.2018	2,73	27.04.15	6,75%	94,22	-0,16%	8,94%	7,16%	804	8,0	464	850 USD	B+ /	B1/*-	/BB-
Евраз-20	22.04.2020	4,21	22.04.15	6,50%	88,82	-0,25%	9,32%	7,32%	810	8,8	518	1 000 USD	B+ /		/BB-
Кокс-16	23.06.2016	1,17	23.06.15	7,75%	91,03	1,12%	16,06%	8,51%	1548	-98,0	1302	319 USD	B- /	B3	/
Металлоинвест-16	21.07.2016	1,26	21.07.15	6,50%	100,75	-0,12%	5,89%	6,45%	531	10,6	285	750 USD		Ba2/*-	/BB
Металлоинвест-20	17.04.2020	4,31	17.04.15	5,63%	90,86	-0,01%	7,85%	6,19%	664	3,0	304	1 000 USD	BB /	Ba2/*-	/BB
НЛМК-18	19.02.2018	2,72	19.08.15	4,45%	93,98	-0,22%	6,78%	4,74%	588	10,5	249	708 USD	BB+ /	Ba1	/BBB-
НЛМК-19	26.09.2019	4,05	26.09.15	4,95%	92,05	-0,20%	7,05%	5,38%	583	8,0	290	471 USD	BB+ /	Ba1	/BBB-
НорНикель-18	30.04.2018	2,86	30.04.15	4,38%	97,22	-0,26%	5,36%	4,50%	446	11,1	107	750 USD	BBB- /	Ba1	/BBB-
НорНикель-20	28.10.2020	4,74	28.04.15	5,55%	96,33	-0,18%	6,34%	5,76%	494	6,5	153	1 000 USD	BBB- /	Ba1	/BBB-
Распадская-17	27.04.2017	1,88	27.04.15	7,75%	93,13	-0,27%	11,57%	8,32%	1099	16,4	852	400 USD		B2/*-	/B+
Северсталь-16	26.07.2016	1,28	26.07.15	6,25%	102,86	-0,06%	4,00%	6,08%	342	5,6	95	247 USD	BB+ /	Ba1	/BB+
Северсталь-17	25.10.2017	2,34	25.04.15	6,70%	102,34	-0,00%	5,70%	6,55%	513	1,3	266	563 USD	BB+ /	Ba1	/BB+
Северсталь-18	19.03.2018	2,80	19.09.15	4,45%	95,01	-0,18%	6,32%	4,68%	542	8,8	202	576 USD	BB+ /	NR	/BB+
Северсталь-22	17.10.2022	5,97	17.04.15	5,90%	93,85	-0,34%	6,96%	6,29%	522	7,4	182	697 USD	BB+ /	Ba1	/BB+
ТМК-18	27.01.2018	2,54	27.07.15	7,75%	89,64	-0,36%	12,19%	8,65%	1129	17,1	789	500 USD	B+ /	B1	/
ТМК-20	03.04.2020	4,05	03.04.15	6,75%	78,63	-0,38%	12,64%	8,58%	1142	12,5	850	500 USD	B+ /	B1	/
Телекоммуникационные															
МТС-20	22.06.2020	4,25	22.06.15	8,63%	105,69	0,02%	7,29%	8,16%	607	2,2	248	750 USD	BB+ /	Ba1/*-	/BB+/*-
МТС-23	30.05.2023	6,54	30.05.15	5,00%	85,23	-0,21%	7,45%	5,87%	571	4,9	206	500 USD	BB+ /	Ba1/*-	/BB+/*-
Вымпелком-16	23.05.2016	1,09	23.05.15	8,25%	105,25	0,17%	3,52%	7,84%	295	-14,9	48	600 USD	BB /	Ba3/*-	/
Вымпелком-16-2	02.02.2016	0,82	02.08.15	6,49%	102,53	0,01%	3,40%	6,33%	282	-1,5	204	500 USD	BB /	Ba3/*-	/
Вымпелком-17	01.03.2017	1,83	01.09.15	6,25%	100,20	0,04%	6,14%	6,24%	557	-1,0	310	500 USD	BB /	Ba3/*-	/
Вымпелком-18	30.04.2018	2,67	30.04.15	9,13%	105,41	-0,09%	7,14%	8,66%	623	5,3	284	1 000 USD	BB /	Ba3/*-	/
Вымпелком-19	13.02.2019	3,51	13.08.15	5,20%	92,36	0,11%	7,51%	5,63%	629	-0,2	301	600 USD	BB /	Ba3/*-	/
Вымпелком-21	02.02.2021	4,74	02.08.15	7,75%	99,34	0,00%	7,89%	7,80%	649	2,5	308	1 000 USD	BB /	Ba3/*-	/
Вымпелком-22	01.03.2022	5,45	01.09.15	7,50%	96,03	0,02%	8,27%	7,81%	687	2,3	313	1 500 USD	BB /	Ba3/*-	/
Вымпелком-23	13.02.2023	6,21	13.08.15	5,95%	86,74	-0,06%	8,27%	6,86%	654	2,7	314	1 000 USD	BB /	Ba3/*-	/
Прочие															
АПРОСА-20	03.11.2020	4,50	03.05.15	7,75%	100,08	0,24%	7,73%	7,74%	633	-2,8	292	1 000 USD	BB- /	Ba3/*-	/BB
АФК-Система-19	17.05.2019	3,54	17.05.15	6,95%	92,56	1,05%	9,15%	7,51%	793	-27,2	465	500 USD	BB /		/BB-
ПК Борец-18	26.09.2018	3,06	26.09.15	7,63%	77,02	-0,02%	16,56%	9,90%	1566	3,2	1227	413 USD	BB- /	B1	/
ДВМП-18	02.05.2018	2,37	02.05.15	8,00%	38,01	0,02%	48,86%	21,05%	4829	4,0	4582	550 USD	B /		/B/*-
ДВМП-20	02.05.2020	3,23	02.05.15	8,75%	37,51	1,36%	36,70%	23,33%	3580	-42,1	3220	325 USD	B /		/B/*-
Домодедово-18	26.11.2018	3,25	26.05.15	6,00%	91,86	-0,22%	8,64%	6,53%	774	9,0	414	300 USD	BB+ /		/BB+
Еврохим-17	12.12.2017	2,51	12.06.15	5,13%	96,08	0,18%	6,74%	5,33%	583	-5,2	244	750 USD	BB /		/BB
ПолюсЗолото-20	29.04.2020	4,35	29.04.15	5,63%	92,33	-0,36%	7,47%	6,09%	625	11,1	266	750 USD	BB+ /		/BBB-
РЖД-17	03.04.2017	1,87	03.04.15	5,74%	100,88	-0,22%	5,27%	5,69%	470	12,7	223	1 500 USD	BB+ /	Ba1/*-	/BBB-
РЖД-21Е	20.05.2021	5,41	20.05.15	3,37%	85,36	-0,22%	6,32%	3,95%	--	--	--	1 000 EUR	BB+ /	Ba1/*-	/BBB-
РЖД-22	05.04.2022	5,63	05.04.15	5,70%	90,10	-0,27%	7,54%	6,33%	615	7,5	240	1 400 USD	BB+ /	Ba1/*-	/BBB-
РЖД-23Е	06.03.2023	6,71	06.03.16	4,60%	87,49	-0,18%	6,68%	5,26%	--	--	--	500 EUR	BB+ /	Ba1/*-	/BBB-
Сибур-18	31.01.2018	2,68	31.07.15	3,91%	90,79	-0,24%	7,59%	4,31%	668	11,0	329	1 000 USD		Ba1/*-	/BB+
СИНЕК-15	03.08.2015	0,34	03.08.15	7,70%	100,09	-0,16%	7,29%	7,69%	672	41,4	594	250 USD		Ba2/*-	/BBB-
Совкомфлот-17	27.10.2017	2,37	27.04.15	5,38%	90,37	0,01%	9,69%	5,95%	912	1,3	665	800 USD		B1/*-	/BB-
Уралкалий-18	30.04.2018	2,89	30.04.15	3,72%	91,51	-0,06%	6,82%	4,07%	592	3,8	253	650 USD		Ba1	/BBB-
Фосагро-18	13.02.2018	2,71	13.08.15	4,20%	94,57	-0,10%	6,30%	4,45%	540	5,8	201	500 USD		Ba1	/BB+

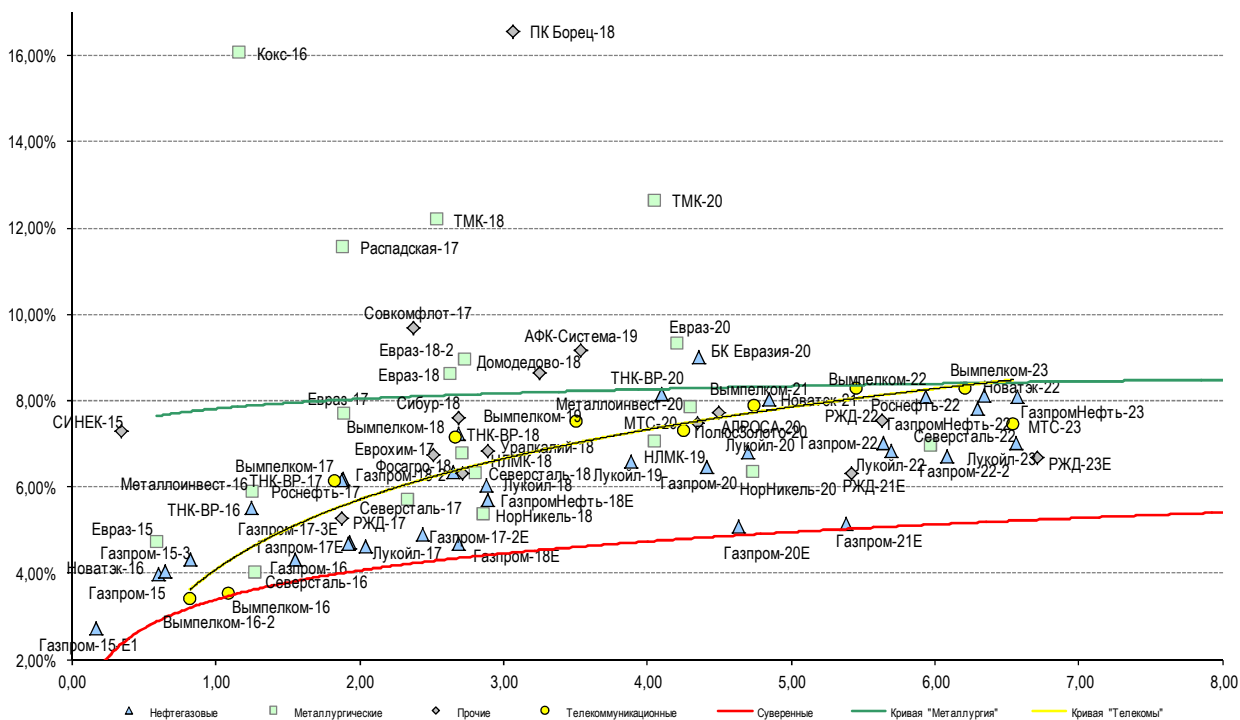
Источник: Bloomberg, Отдел исследований Альфа-Банка

Илл. 10: Доходность российских еврооблигаций банковского сектора



Источник: Bloomberg

Илл. 11: Доходность российских корпоративных еврооблигаций



Источник: Bloomberg

Информация

Альфа-Банк (Москва)	Россия, Москва, 107078, пр-т Академика Сахарова, 12 Саймон Вайн, Со-руководитель Блока Корпоративно-Инвестиционный Банк (+7 495) 745-7896
Управление долговых ценных бумаг с фиксированным доходом	Михаил Грачев, Управляющий директор, Начальник Управления долговых ценных бумаг с фиксированным доходом (7 495) 785-74 04
Торговые операции	Сергей Осмачек, вице-президент по торговым операциям (7 495) 783 51 02 Ольга Паркина, вице-президент по продажам (7 495) 785-74 09 Андрей Мазкун, менеджер по продажам (7 499) 681-27 85 Владислав Корзан, директор по операциям финансирования (7 495) 783-51 03 Егор Романченко, вице-президент по операциям финансирования (7 495) 786-48 97
Аналитическая поддержка	Екатерина Леонова, вице-президент, долговой аналитик (7 495) 974-25 15 (доб. 8523) Александр Курбат, кредитный аналитик (7 495) 780-63 78
Долговой рынок капитала	Дэвид Мэтлок, директор- начальник отдела (7 495) 783-50 29

© Альфа-Банк, 2015 г. Все права защищены. Генеральная лицензия ЦБ РФ № 1326 от 29.01.1998 г.

Настоящий отчет и содержащаяся в нем информация являются исключительной собственностью Альфа-Банка. Несанкционированное копирование, воспроизводство и распространение настоящего материала, частично или полностью, в отсутствие разрешения Альфа-Банка в письменной форме строго запрещено.

Данный материал предназначен ОАО «Альфа-Банк» (далее – «Альфа-Банк») для распространения в Российской Федерации. Он не предназначен для распространения среди частных инвесторов. Несмотря на то, что приведенная в данном материале информация получена из источников, которые, по мнению Альфа-Банка, являются надежными, Альфа-Банк, его руководящие и прочие сотрудники не делают заявлений и не дают заверений ни в прямой, ни в косвенной форме, относительно своей ответственности за точность, полноту такой информации и отсутствие в данном материале каких-либо важных сведений. Любая информация и любые суждения, приведенные в данном материале, могут быть изменены без предупреждения. Альфа-Банк не дает заверений и не заявляет, что упомянутые в данном материале ценные бумаги и/или суждения предназначены для всех его получателей. Данный материал и содержащиеся в нем сведения носят исключительно информативный характер и не могут рассматриваться ни как приглашение или побуждение сделать оферту, ни как просьба купить или продать ценные бумаги или другие финансовые инструменты, или осуществить какую-либо иную инвестиционную деятельность. Альфа-Банк и связанные с ним компании, руководящие сотрудники и прочие сотрудники всех этих структур, в т.ч. лица, участвующие в подготовке и издании данного материала, могут иметь отношения с маркет-мейкерами, а иногда и выступать в качестве таковых, а также в качестве консультантов, брокеров или представителей коммерческого или инвестиционного банка в отношении ценных бумаг, финансовых инструментов или компаний, упомянутых в данном материале, либо входить в органы управления таких компаний. Ценные бумаги с номиналом в иностранной валюте подвержены колебаниям валютного курса, которые могут привести к снижению их стоимости, цены или дохода от вложений в них. Кроме того, инвесторы, вкладывающие средства в ценные бумаги типа АДР, стоимость которых изменяется в зависимости от курса иностранных валют, принимают на себя валютный риск. Инвестиции в России и в российские ценные бумаги сопряжены со значительным риском, поэтому инвесторы, прежде чем вкладывать средства в такие бумаги, должны провести собственное исследование и изучить экономические и финансовые показатели самостоятельно. Инвесторы должны обсудить со своими финансовыми консультантами риски, связанные с таким приобретением. Альфа-Банк и их дочерние компании могут публиковать данный материал в других странах. Поскольку распространение данной публикации на территории других государств может быть ограничено законом, лица, в чьем распоряжении окажется данный материал, должны быть информированы о таких ограничениях и соблюдать их. Любые случаи несоблюдения указанных ограничений могут рассматриваться как нарушение закона о ценных бумагах и других соответствующих законов, действующих в той или иной стране. **Примечание, касающееся законодательства США о ценных бумагах:** Данная публикация распространяется в США компанией Alforta Capital Markets, Inc. (далее «Alforta»), являющейся дочерней компанией Альфа-групп, постольку, поскольку это разрешено законодательством США по ценным бумагам и другими соответствующими законами и положениями. В этой связи Alforta несет ответственность за содержание данного исследования. Лица на территории США, получившие данную публикацию и желающие осуществить сделку с той или иной ценной бумагой или финансовым инструментом, анализируемым в ней, должны делать это только после уведомления об этом представителя Alforta в США. Любые случаи несоблюдения данных ограничений могут рассматриваться как нарушение законодательства США о ценных бумагах.